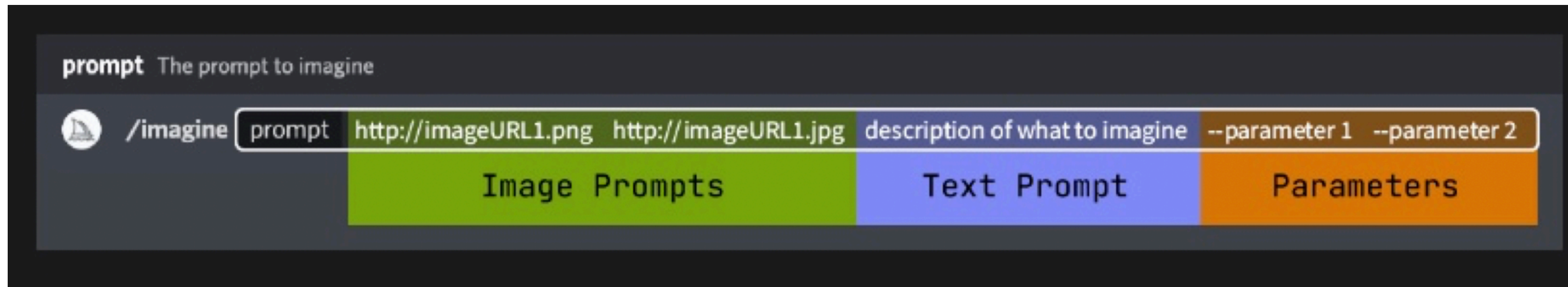


미드저니 개인화 파라미터를 활용한 심리상태 엿보기

미드저니 캠프

미드저니의 파라미터란?



6월 12일 업데이트 된 새로운 기능

2024년 6월 12일

오전 10시 37분

 발표

개인화 (--p)

안녕하세요 여러분! 오늘 모델 개인화의 초기 테스트 버전을 출시합니다. 작동 방식은 다음과 같습니다.

모델 개인화란 무엇인가요?

- 프롬프트를 쓸 때마다 '말하지 않은' 것이 많이 있습니다. 우리의 알고리즘은 보통 빈칸을 그들만의 '선호사항'으로 채우는데, 이는 실제로 우리 커뮤니티의 편견과 선호사항을 합친 것입니다.
- 하지만 물론 모든 사람은 다릅니다! 모델 개인화는 당신이 좋아하는 것을 학습하여 당신의 취향으로 빈칸을 채울 가능성이 더 높습니다.

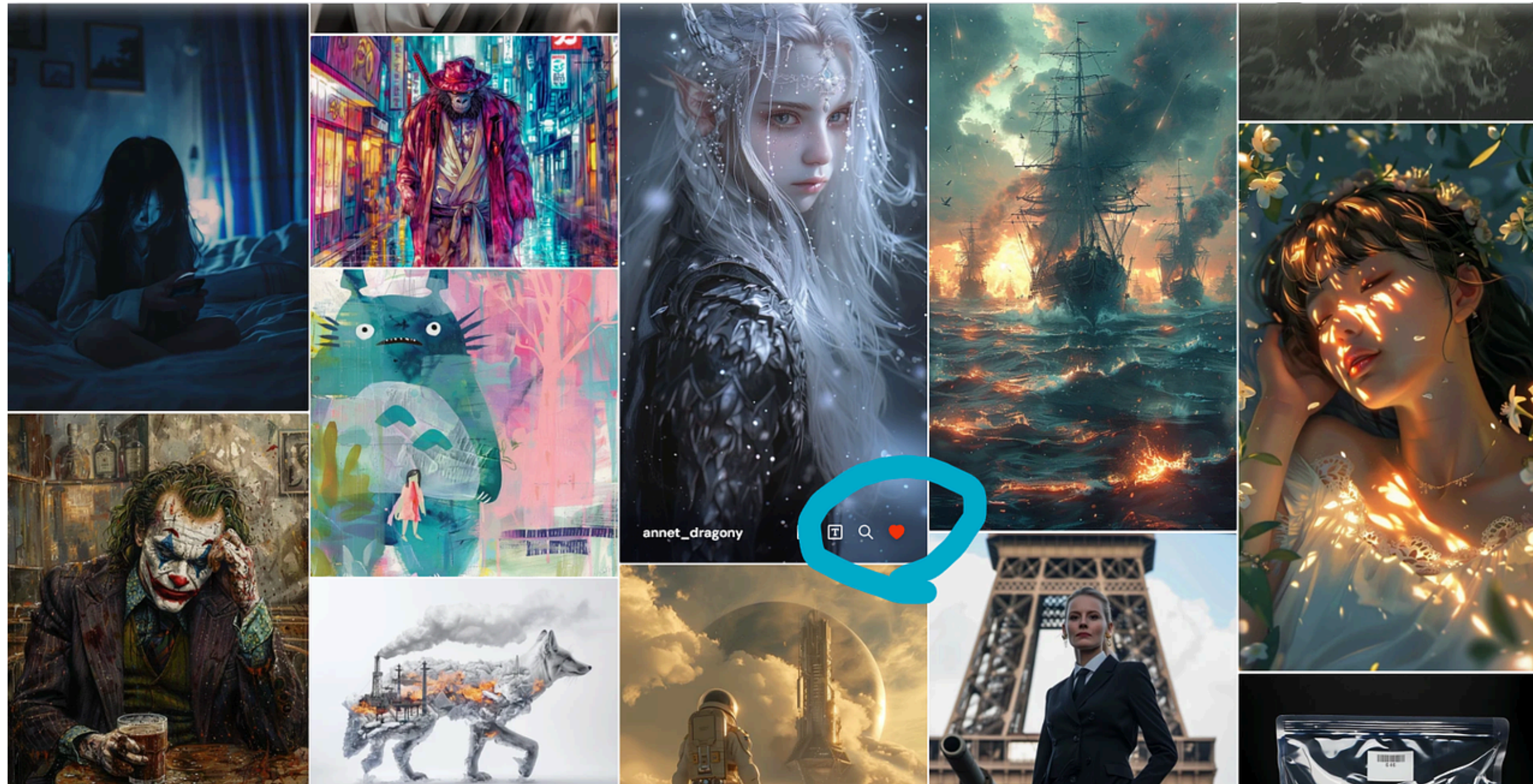
모델 개인화 요구 사항

- 지금 모델 개인화는 탐색 페이지에서 좋아하는 이미지와 [쌍 순위 투표](#)에서 학습합니다.
- 이 기능을 작동하려면 약 200쌍의 순위/좋아요가 필요합니다.
- `/info` 쌍 순위 페이지에서 또는 Discord에 입력하여 평가 수를 확인할 수 있습니다.

모델 개인화를 어떻게 사용하나요?

- `--p` 프롬프트 뒤에 입력하거나 프롬프트 바의 설정 버튼을 사용하여 모든 프롬프트에 대한 개인화를 켜세요.
- 개인화를 활성화하면 프롬프트 뒤에 '코드'가 추가되며 이 코드를 공유하면 다른 사람이 해당 이미지에 적용되는 개인화 효과를 사용할 수 있습니다.
- `--s 100` (0은 꺼짐, 1000은 최대값, 100은 기본값)을 사용하여 개인화 효과의 강도를 제어할 수 있습니다.

개인화코드를 만들기 위한 데이터 1



개인화코드를 만들기 위한 데이터 2

Midjourney
alpha

REPORT IMAGE

Explore

Create

Archive

Chat

GPTers AI캠프

Tasks

Help

Updates

Light Mode

kokeudaseu ...

Select the image you like better, skip if you're uncertain.
Use the 1 & 2 keys for quick selection, 3 to skip. Hold **Ctrl** or **Cmd** to open image in new tab.
Ranking images will build your personalization.
Also, the best 2,000 rankers each day will earn an extra fast hour. Ranking count: 556

UNDO

SKIP



Mango Margaritacocktail on white wooden table, high key light throwing the window, high - sharpness, sharp focus, soft light, bright, professional photography, gigapixels, ultra -...



Mango Margaritacocktail on white wooden table, high key light throwing the window, high - sharpness, sharp focus, soft light, bright, professional photography, gigapixels, ultra -...

동일한 프롬프트에 개인화 파라미터만 달리 하였을 때 결과물

아브라함



무인트롤

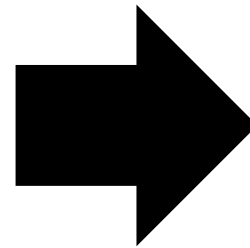


바클라바

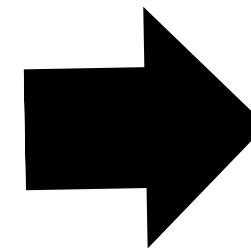


생각의 흐름

나의 취향이라는
무형의 것을 코드화
하다니 신기



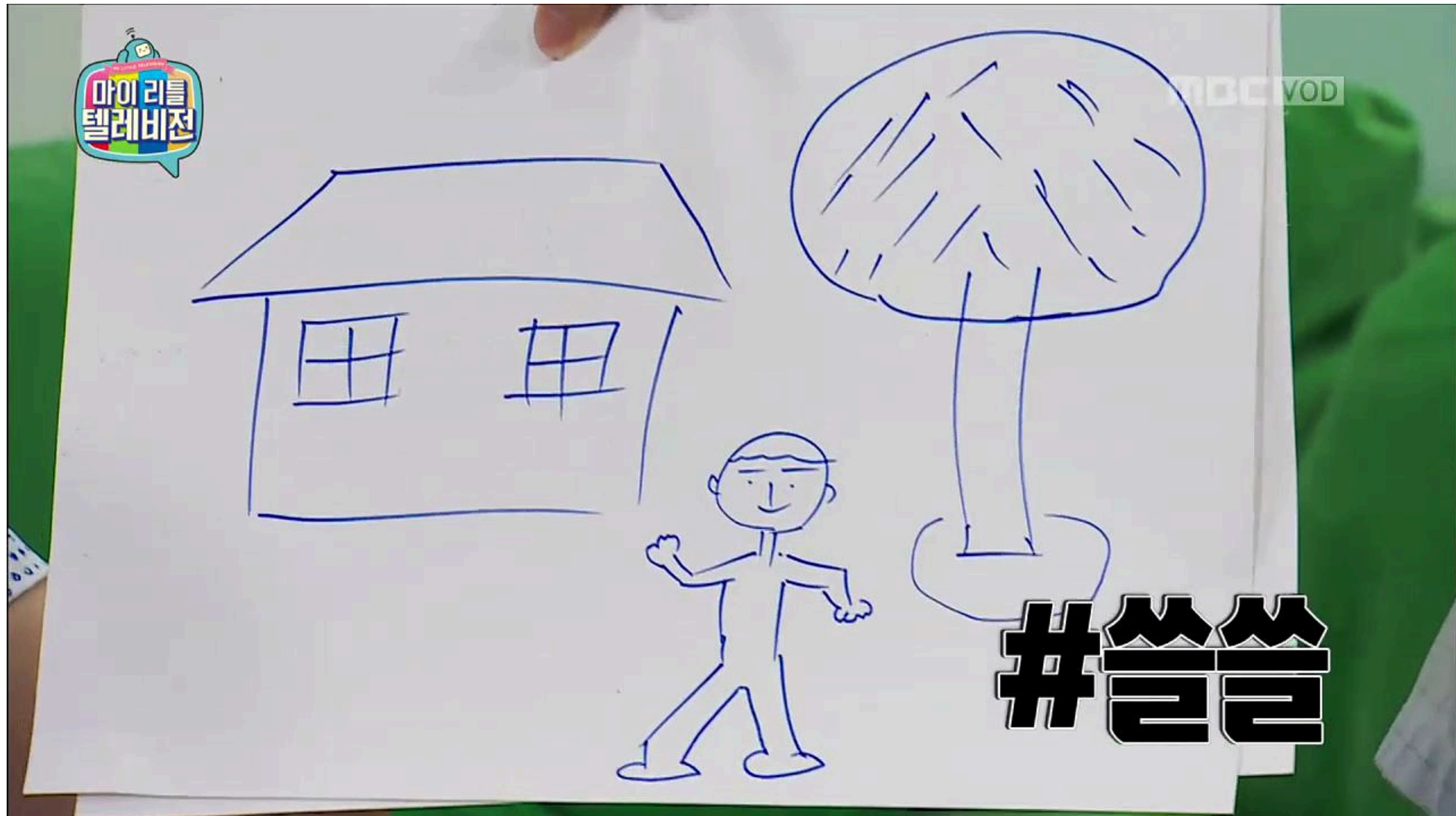
이 것을 통해 생성된
이미지는 나의 취향을
어떻게 반영하는 걸까.



취향은 무엇인가? 그리고 그
것을 통해 생성된 이미지는
무엇을 담고 있을까?

- AI를 활용하여 600만명의 데이터를 활용, 조기사망률(early mortality)을 예측하는 모델을 만들었는데 기존 모델보다 최대 11%정도 정확도가 높다는 내용이고,
- 특징은 연령, 소득, 이직 같은 정보가 따로 따로 들어가는 것이 아니라 논문을 그대로 가져 오면 "In September 2020, Francisco received twenty thousand Danish kroner as a guard at a castle in Elsinore" or "During her third year at secondary boarding school, Hermione followed five elective classes" 같이 문장 단위에서 바로 정보를 capture할 수 있다는 것이었는데요.
- 기존에는 이러한 데이터를 유의미하게 활용하기 위해 전처리의 과정이 많이 필요해서 활용이 어려웠는데 그걸 AI를 통해 좀 더 쉽게 활용할 수 있다는 것 같습니다.

HTP(House-Tree-Person) 심리검사



프롬프트 : person --p



프롬프트 : tree --p



각각의 그림에 대한 분석은 ChatGPT에게 의뢰.



이 그림들을 HTP검사에서 Tree를 해석하는 방법으로 해석해줘.



HTP 검사에서 Tree 해석

일반적인 해석 지침

- **나무의 전체적인 형태:** 나무의 형태는 피검자의 자아와 관련된 정보를 제공하며, 나무의 건강 상태와 가지의 방향은 개인의 정신적 및 정서적 건강을 반영할 수 있습니다.
- **뿌리:** 뿌리가 분명하게 드러나 있는 경우, 피검자는 자신을 땅에 단단히 뿌리내리고 있다고 느끼는 것을 나타낼 수 있습니다. 뿌리가 없거나 부족하면 자신감 부족이나 불안감을 나타낼 수 있습니다.
- **줄기:** 튼튼하고 곧은 줄기는 강한 자아와 견고한 성격을 나타내며, 약하거나 비틀린 줄기는 내부 갈등이나 정서적 불안정을 시사할 수 있습니다.
- **가지와 잎:** 가지와 잎의 분포는 대인관계 및 사회적 상호작용을 나타낼 수 있습니다. 가지가 풍부하면 사교적이고 개방적인 성격을 나타내며, 가지가 적거나 방향이 한쪽으로 치우쳐 있으면 외로움이나 사회적 고립감을 나타낼 수 있습니다.

제공된 그림 해석

1. 첫 번째 이미지



종합해석은 빈도가 높은 이미지들을 우선해서 작성해줘. 위의 house, tree, person에 대한 해석을 종합해서 총평을 알려줘.

< 2/2 >



종합 해석: 빈도가 높은 이미지 우선

House 해석

- 현대적이고 세련된 집 (빈도 높음)
 - 피검자는 현재 삶에서 안정감과 만족감을 느끼고 있을 가능성이 큼니다.
 - 개방적이고 사교적인 성향을 가지며, 삶의 질에 대한 높은 기대를 가지고 있을 수 있습니다.
 - 창의적이고 혁신적인 사고방식을 갖고 있으며, 외부 세계와의 상호작용에 적극적입니다.
- 넓고 허름한 집 (빈도 중간)
 - 과거의 상처나 외로움을 경험하고 있을 가능성이 있으며, 현재의 불안정한 상태를 반영할 수 있습니다.
 - 정서적 불안이나 스트레스를 겪고 있을 가능성이 있습니다.

이미지에 따라 너무 다양한 해석이 나와서 빈도가 높은 것 위주로 총평을 하도록 함.
instruction을 잘 짜면 더 좋은 결과가 나올 듯 합니다.

클로드가 본 이 분석 방법의 한계

PS

이러한 분석 방법의 한계를 알려줘.

이러한 HTP 검사 방식을 통한 분석 방법에는 몇 가지 중요한 한계가 있습니다:

1. 맥락의 부재:

- 이 이미지들은 실제 내담자가 그린 것이 아니라 AI가 생성한 것입니다. 따라서 개인의 실제 경험, 배경, 감정 상태를 반영하지 않습니다.
- 그림을 그린 사람의 의도나 상황에 대한 정보가 없어 해석의 정확성이 떨어집니다.

2. 표준화된 기준의 부재:

- 이 이미지들은 전통적인 HTP 검사의 지시사항을 따르지 않았기 때문에, 표준화된 해석 기준을 적용하기 어렵습니다.
- 예술적 표현과 심리적 투사를 구분하기 어려울 수 있습니다.

3. 문화적 편향:

- HTP 검사는 특정 문화권에서 개발되었으며, 다양한 문화적 맥락을 고려하지 않을 수 있습니다.
- 이 이미지들의 추상적, 현대적 스타일은 전통적인 HTP 해석 기준과 맞지 않을 수 있습니다.

4. 과도한 해석의 위험:

- 제한된 정보를 바탕으로 복잡한 심리 상태를 추론하는 것은 오류를 낳을 수 있습니다.
- 특정 요소에 과도한 의미를 부여할 위험이 있습니다.

가능성

이미지를 통한 투사적 검사가 가지는 장점

- 문자에 담기지 않는 심리적 요소의 탐색

기존 HTP 검사와 차별점

- 성인에서도 심리적 방어 없이 풍부한 결과를 볼 수 있음
- 다른 주제를 그려 본다면

개인화코드는 아직 발전 중

- Text to Video의 영역에서는?

다른 주제를
그려 본다면



father --p

Rate Ideas

[Submit Ideas](#)[Assign Points](#)[Leaderboard](#)

What should Midjourney work on?

To help us understand your proposal, you may also include the motivation behind it and an example scenario of how it would benefit you.

in a Korean psychological test.

I'm very interested in recent personalisation update.

Among psychological tests, there is a test called HTP, which explores psychological factors by interpreting pictures drawn by the testee.

It is usually used for children who are not good at expressing themselves verbally, and adults tend to defend themselves in drawings, so it doesn't produce significant results.

For this personalisation, I drew a house, a tree, and a person, which are the subjects of this test, and I analysed the drawings, which are not the norm, but I got pretty good results.

I also tried to generate images for various concepts such as father, mother,

[Submit](#)

혹시 개인화 코드와 심리에 대해 관심이 있으시다면

- **대상:** 디스코드 및 미드저니에 가입이 되어있고 최소 basic plan은 결제된 상태
- **내용:** pilot 분석 및 분석 내용에 대한 이야기를 나누는 온라인 세션을 계획

